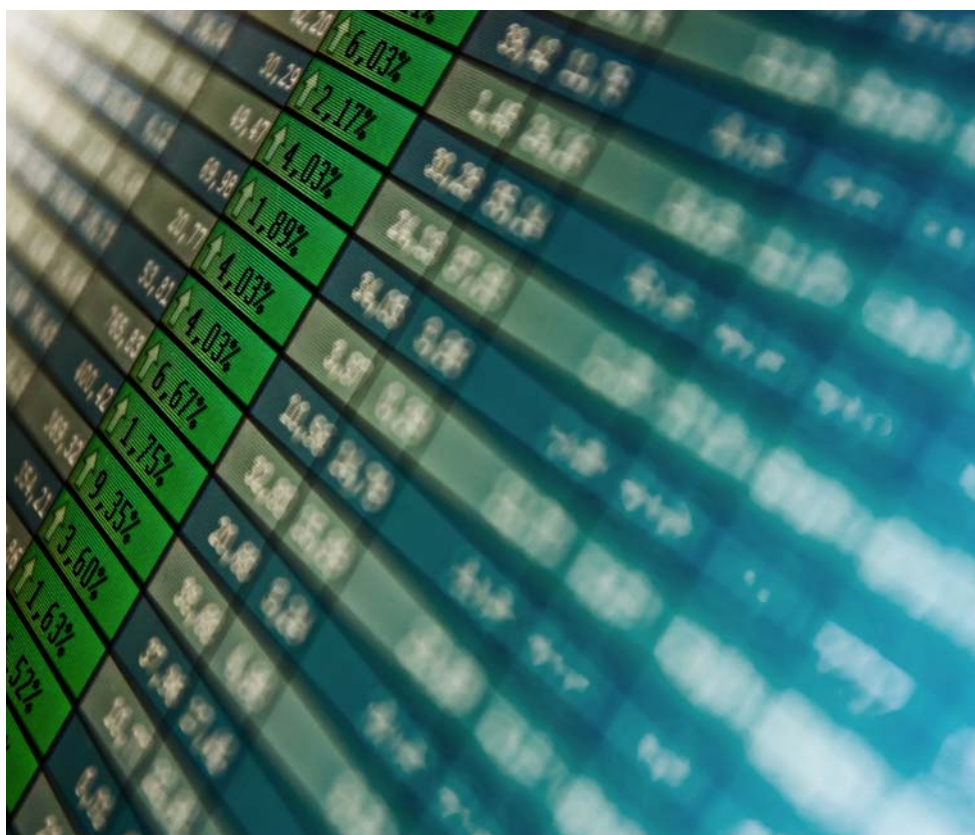


# Preise und Konditionen

Gültig ab 01.04.2010



Mit dieser Publikation informieren wir Sie über unsere derzeit gültigen wichtigsten Preise und Konditionen. Über weitere Dienstleistungen und deren Kosten geben wir Ihnen gerne auf Anfrage Auskunft.

## Inhalt

## Seite

Konto- und Depotführung	3
Wertschriftenverwaltung	4
Wertschriftentransaktionen	5
Treuhandanlagen	6
Devisentermingeschäfte	6
Kredite und Garantien	7
Zahlungsverkehr	8
Bargeldtransaktionen	9
Kreditkarten	9
Allgemeine Hinweise	10

## Konto- und Depotführung

<b>Portfolio</b>	<p>Eine Geschäftsbeziehung mit unserer Bank wird immer in Form eines Portfolios angeboten. Ein Portfolio besteht aus einem Depot und mindestens einem Kontokorrent in einer vom Kunden gewünschten Basiswährung (Referenzwährung des Portfolios).</p> <p><b>Grundgebühr</b> CHF 200.00 p.a. <sup>1)</sup> Belastung halbjährlich</p> <p>Kostenpauschale für die Eröffnung, Führung und Saldierung von Konten in verschiedenen Währungen sowie für periodische Kontoauszüge, Portfolioübersichten und Performanceausweise.</p> <p>Wird mehr als ein Portfolio unter derselben Stammmnummer geführt, dann wird die Grundgebühr grundsätzlich nur einmal verrechnet. Die Bank behält sich aber vor, bei besonderem Aufwand von diesem Grundsatz abzuweichen.</p> <p><sup>1)</sup> <i>Gültig für Geschäftsbeziehungen mit einem gesamten Anlagevermögen von mindestens CHF 100'000 bei unserer Bank. Bei einem geringeren Anlagevermögen verlangt die Bank grundsätzlich eine erhöhte Grundgebühr von CHF 400.00 p.a. Die Erhöhung kann jedoch vermieden werden, wenn das Vermögen überwiegend in Fondsanteile der uns nahe stehenden SYDBANK PEERLESS, SICAV oder der Investierungsforeningen Sydinvest International (ISI) investiert ist.</i></p>
<b>Zusätzlich bei Bedarf</b>	<p><b>Zurückbehaltung der Post (Banklagernd)</b> CHF 200.00 p.a. Belastung halbjährlich</p> <p><b>Führen als Nummernkonto</b> 0.05 % vom Gesamtportfoliowert mindestens CHF 200.00 p.a. Belastung halbjährlich</p> <p><b>Nachforschungen, Rekonstruktionen, manuelle Aufstellungen und sonstige administrative Tätigkeiten im Zeitaufwand</b> CHF 100.00 / Stunde + Fremdspesen</p>
<b>Verzinsung von Kontoguthaben</b>	<p>Verzinst wird nur das Kontokorrent in der Basiswährung der Geschäftsbeziehung.</p> <p>Die Konditionen hängen von den Verhältnissen am Geldmarkt ab. Eine Mindestverzinsung ist nicht garantiert.</p> <p>Guthaben auf einem Konto mit Kreditlimite werden nicht verzinst.</p>

Bitte beachten Sie auch die allgemeinen Hinweise auf Seite 10.

## Wertschriftenverwaltung

Depotgebühr	Verwahrung der Wertschriften, Inkasso von Zinsen, Dividenden und Kapitalrückzahlungen, Überwachung und Abwicklung von Titelereignissen usw.	
	Aktien, Anleihen, strukturierte Produkte, Warrants und ähnliche Papiere	0.25 % p.a.
	Fondsanteile	0.10 % p.a.
	Mindestgebühr (sofern gebührenpflichtige Titel im Depot)	CHF 250.00 p.a.
	Ausnahmen:	Belastung halbjährlich
	Fondsanteile SYDBANK PEERLESS, SICAV	gratis
	Fondsanteile Sydinvest International (ISI)	gratis
	Aktien der Sydbank A/S	gratis
	Titel ohne Kurswert	CHF 50.00 pro Position
Wertschriften- übertragungen	Titelübertragung innerhalb Sydbank Konzern	gratis
	Titeleingänge von Drittbanken	gratis
	Titelausgänge an Drittbanken	CHF 200.00 pro Position
	Alle Fremdspesen werden weiterverrechnet	
Physische Wertschriften	Einlieferungen	auf Anfrage
	Auslieferungen	auf Anfrage
	Alle Fremdspesen werden weiterverrechnet	

Bitte beachten Sie auch die allgemeinen Hinweise auf Seite 10.

## Wertschriftentransaktionen

Handel an einer Börse oder an einem anderen geregelten Markt	<b>Courtage bei Kauf und Verkauf</b>	
	für Aktien, Anleihen, strukturierte Produkte, Warrants und ähnliche Papiere sowie für über die Börse gehandelte Fonds	
	Minimalgebühr	CHF 200.00
	bis CHF 250'000	0.75 % + Fremdspesen
	bis CHF 500'000 ab CHF 500'001	0.50 % + Fremdspesen 0.25 % + Fremdspesen
	Aktien der Sydbank A/S	Käufe gratis
Vertrieb von Fonds	<b>Ausgabeaufschläge bei Zeichnung/Emission von Fondsprodukten auf Empfehlung der Bank oder aus Angebotspalette der Bank</b>	
	Geldmarktfonds	0.50 %
	Anleihenfonds	1.00 %
	Aktienfonds und übrige	2.00 %
	SYDBANK PEERLESS, SICAV	0.25 %
	<b>Zeichnung/Emission von anderen Fondsprodukten</b>	
	Generell	2.00 % + fremde Kosten
	<b>Rückgabe/Verkauf von Fondsprodukten</b>	
	Fonds aus Angebotspalette der Bank	Rücknahme gratis
	übrige Fonds	1.00 % + fremde Kosten

### Spezieller Hinweis zur eidgenössischen Umsatzabgabe (Stempelsteuer):

Die Schweiz kennt eine Stempelsteuer, welche bei den meisten entgeltlichen Übertragungen von in- und ausländischen Wertschriften unter Mitwirkung eines inländischen Effektenhändlers erhoben wird. Bei inländischen steuerbaren Urkunden beträgt die Abgabe 0.75 ‰. Bei ausländischen steuerbaren Urkunden beträgt die Abgabe 1.50 ‰. Die Rückgabe von Fondsanteilen an den Fonds unterliegt nicht der Umsatzabgabe.

Bitte beachten Sie auch die allgemeinen Hinweise auf Seite 10.

## Treuhandanlagen

Auftrags- Kommission	<b>Laufzeiten</b> 1, 3, 6, 9, 12 Monate	
	bis CHF 50'000	CHF 375.00 p.a.
	ab CHF 50'001 – CHF 100'000	0.750 % p.a.
	ab CHF 100'001 – CHF 250'000	0.500 % p.a.
	ab CHF 250'001	0.375 % p.a.
	<b>Laufzeit unter 1 Monat</b>	
	ab CHF 250'000	0.375 % p.a.

## Devisentermingeschäfte

Eröffnung einer Rahmenlimite	Kommission	0.50 % auf den Rahmenbetrag mindestens CHF 500.00
------------------------------------	------------	--

Bitte beachten Sie auch die allgemeinen Hinweise auf Seite 10.

## Kredite und Garantien

<b>Kredite</b>	Kredite können in Form von Darlehen mit periodischer Zinsanpassung, auf Kontokorrentbasis oder als Rahmenkredit beantragt werden	
	<b>Kommissionen</b>	
	Eröffnung	0.50 % - mindestens CHF 500.00
	Erhöhung	0.50 % - mindestens CHF 500.00
	Änderungen	CHF 500.00
	<b>Margen für Lombard gedeckte Kredite</b>	
	CHF 100'000 – CHF 250'000	1.90 %
	CHF 250'001 – CHF 750'000	1.65 %
	CHF 750'001 – CHF 2'500'000	1.40 %
	ab CHF 2'500'001	auf Anfrage
Die Bank behält sich vor, eine nach dem Risiko orientierte höhere Marge anzuwenden		
<b>Margen für übrige Kredite</b>		
Diese werden individuell festgelegt		
<b>Garantien</b>	<b>Kommission</b> <sup>1)</sup>	1.00 % - 2.00 % p.a. mindestens CHF 100.00 p.a.
	Einmalige Bearbeitungsgebühr Standardkondition <sup>2)</sup>	mindestens CHF 100.00 / Garantie
	<sup>1)</sup> Bei voller Deckung gemäss internen Belehnungsrichtlinien grundsätzlich 1.00 % p.a. <sup>2)</sup> Bei besonderem Aufwand bis zu CHF 300.00 pro Garantie	

Bitte beachten Sie auch die allgemeinen Hinweise auf Seite 10.

## Zahlungsverkehr

Eingänge	Überweisungen aus dem Inland und Ausland	gratis
	Alle Fremdspesen werden weiterverrechnet	
Ausgänge	Überweisungen innerhalb der Schweiz	
	in CHF und EUR	gratis
	übrige Währungen	CHF 5.00
	Überweisungen innerhalb Sydbank Konzern	
	alle Währungen	gratis
	Sonstige Überweisungen mit Angabe von BIC (Swift-Adresse) und IBAN	
	Allgemein: 2 Bankwerktage Express: 0 Bankwerktage	CHF 5.00 CHF 75.00
Manuelle Nachbearbeitung (z.B. wegen fehlender IBAN/BIC)	CHF 10.00	
Annullierungen, Korrekturen, Rückforderungen oder Abklärungen zu ausgeführten Zahlungen	CHF 50.00	
Alle Fremdspesen werden weiterverrechnet		
Checkeinreichungen	in CHF, EUR und DKK	CHF 20.00 / Check
	übrige Währungen	CHF 30.00 / Check
	Es liegt im Ermessen der Bank, die Checks sofort gutzuschreiben oder erst nach Eingang der Deckung	
	Nachbearbeitungen (z.B. Checkretouren mangels Deckung oder infolge Formfehler)	CHF 50.00 / Check
Alle Fremdspesen werden weiterverrechnet		
Checkausstellungen	alle Währungen	CHF 30.00 / Check
	Nachbearbeitungen (z.B. Sperrungen auf Veranlassung des Kunden)	CHF 50.00 / Check
	Alle Fremdspesen werden weiterverrechnet	

Bitte beachten Sie auch die allgemeinen Hinweise auf Seite 10.

## Bargeldtransaktionen

Einzahlungen	CHF	gratis
	EUR	gratis
	übrige Währungen	
	Bis Gegenwert von CHF 100'000 darüber	gratis Fremdspesen werden verrechnet

Auszahlungen	CHF	gratis
	EUR (bis EUR 10'000)	gratis
	übrige Währungen und Beträge	0.50 % - mindestens CHF 50.00
	Bei grösseren Barauszahlungen ist die Bank drei Tage vorher zu benachrichtigen.	

## Kreditkarten

Mastercard VISA	<p>Unsere Bank gibt keine eigenen Kreditkarten heraus. Wir vermitteln aber Karten der dafür spezialisierten Visa Card Services SA (<a href="http://www.viseca.ch">www.viseca.ch</a>).</p> <p>Details können dem Bestellschein und den "Bedingungen für die Benützung von Kreditkarten Gold International der Visa Card Services SA" entnommen werden.</p>
--------------------	---

## Allgemeine Hinweise

Änderungen und Anpassungen unserer Preise und Konditionen bleiben jederzeit vorbehalten. Solche Änderungen werden wir den Kunden in geeigneter Weise bekannt geben.

Betragsgrenzen in CHF gelten immer auch für den entsprechenden Gegenwert in einer anderen Währung.

Gebühren, welche sich auf ein ganzes Kalenderjahr beziehen (vermerkt mit Zusatz "p.a.") werden "pro rata temporis" verrechnet.

Für Kunden mit Wohnsitz bzw. Sitz ausserhalb der Schweiz und dem Fürstentum Liechtenstein fallen keine schweizerischen Mehrwertsteuern an. Für inländische Kunden erheben wir für die steuerpflichtigen Dienstleistungen zusätzlich die gesetzliche Mehrwertsteuer.

Die Bank offeriert ihren Kunden eine grosse Auswahl an Finanzinstrumenten, insbesondere Anlagefonds und strukturierte Produkte. Dazu haben wir mit Dritten entsprechende Zusammenarbeitsverträge abgeschlossen. In diesem Zusammenhang kann die Bank von Dritten Vergütungen, Rückerstattungen, Preisabschläge oder andere geldwerte Leistungen (insgesamt „Vertriebsentschädigungen“ genannt) erhalten. Zu den wichtigsten Vertriebsentschädigungen gehören:

### Ausgabeaufschläge bei Fonds

Die bei der Zeichnung von Fondsanteilen im Auftrag der jeweiligen Anbieter erhobenen Ausgabeaufschläge dürfen normalerweise von der Bank selber vereinnahmt werden. Die Bank weist diese Provisionen transparent auf der Abrechnung aus.

### Folgeprovisionen bei Fonds

Anbieter von aktiv verwalteten Anlagefonds zahlen in der Regel aus den von ihnen vereinnahmten Verwaltungsgebühren einen Teil als Vertriebsfolgeprovision an ihre Vertriebspartner. Die Höhe solcher Provisionen hängt normalerweise ab vom jeweiligen Anbieter, von der Fondskategorie und vom gesamthaften Umsatz des Vertriebsträgers. Bei Aktienfonds und anderen Fonds mit höherem Risikoprofil werden im Vergleich zu Geldmarktfonds oder klassischen Rentenfonds eher höhere Vergütungen ausgerichtet. Die Bandbreite der ausgerichteten Leistungen beträgt typischerweise zwischen 0.00 % und 1.00 % p.a. des Wertes der Fondsbestände.

Die Bank macht insbesondere darauf aufmerksam, dass bei den von der Bank vertriebenen und gleichzeitig selber verwalteten Fonds der SYDBANK PEERLESS, SICAV die dem Fondsvermögen belastete Verwaltungsgebühr sowie der Fondsgesellschaft durch Dritte vergütete Vertriebsentschädigungen voll der Bank zukommen. Die Bandbreite der gesamthaft erhaltenen Leistungen beträgt zwischen 0.75 % und 1.25 % p.a. des Fondsvermögens.

### Provisionen für strukturierte Produkte

Anbieter von strukturierten Produkten richten an ihre Vertriebspartner in der Regel eine Entschädigung in der Form eines Rabattes bzw. Abschlags auf den Ausgabepreis, als Vergütung eines Teils des Ausgabepreises oder in der Form anderer Strukturierungsgebühren aus. Die Höhe solcher Provisionen hängt normalerweise ab vom jeweiligen Anbieter, von der Art und Laufzeit der Produkte sowie vom Emissionsvolumen. Die Bandbreite der ausgerichteten Leistungen beträgt typischerweise zwischen 0.00 % und 2.00 % des Ausgabepreises.

Vertriebsentschädigungen stehen ausschliesslich der Bank zu. Diese Vergütungen ermöglichen es uns, Ihnen unsere Dienstleistungen preisgünstiger anzubieten. Unsere Preise und Konditionen tragen daher solchen Leistungen bereits Rechnung. Wir erklären ausdrücklich, dass die Annahme von Vertriebsentschädigungen keine Beeinträchtigung für unser Handeln im besten Interesse des Kunden darstellt.

Unsere Berater stehen Ihnen selbstverständlich sehr gerne für weitere Auskünfte und Erklärungen zu unseren Preisen und Konditionen zur Seite.

Sydbank (Schweiz) AG  
Poststrasse 17  
Postfach 1943  
CH-9001 St. Gallen  
Telefon +41 (0)71 227 81 00  
Fax +41 (0)71 227 81 01  
pbi@sydbank.ch  
www.sydbank.ch